

Radny Miasta Tarnobrzega
Waldemar Stępak
Lp. Dz. 22/2021

Jrzed Miasta Tarnobrzega
ul. Kościuszki 32
39-400 Tarnobrzeg
02303131
Data wpływu: 2021-04-12
Numer: B01-11_4312_2021
Przyjeł: Monika Ruszowska
Biuro Obsługi Interesantów - B0I
telefonistów: 1



Tarnobrzeg, dnia 12.04.2021 r.

INTERPELACJA RADNEGO

Dot. przedłożenia przez Wydziału Urbanistyki, Architektury i Budownictwa Urzędu Miasta Tarnobrzega opinii w sprawie możliwości geodezyjnego wydzielenia i urządzenia zgodnie z ustaleniami obowiązującego Miejscowego Planu Zagospodarowania Przestrzennego Terenów wokół Jeziora Tarnobrzskiego w Tarnobrzegu w obrębie działek gminnych ozn. nr ewid. 235/1, 235/4 i 235/5 dojazdu do nieruchomości gruntowych położonych po wschodniej stronie kanału odprowadzającego wodę z Jeziora Tarnobrzskiego do rzeki Wisły.

W nawiązaniu do wniosków mieszkańców Osiedla Miechocin zwracam się z uprzejmą prośbą o przedłożenie przez Wydział Urbanistyki, Architektury i Budownictwa Urzędu Miasta Tarnobrzega opinii w sprawie możliwości geodezyjnego wydzielenia i następnie urządzenia zgodnie z ustaleniami obowiązującego Miejscowego Planu Zagospodarowania Przestrzennego Terenów wokół Jeziora Tarnobrzskiego w Tarnobrzegu w obrębie działek gminnych ozn. nr ewid. 235/1, 235/4 i 235/5 dojazdu do nieruchomości gruntowych położonych po wschodniej stronie kanału odprowadzającego wodę z Jeziora Tarnobrzskiego do rzeki Wisły

Uzasadnienie:

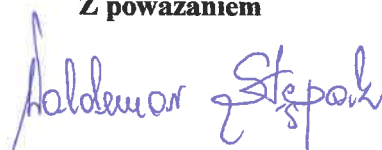
Powyższą prośbę motywuję tym, iż niektóre spośród nieruchomości gruntowych zabudowanych położonych wzdłuż końcowego odcinka dr. pow. nr P1110R ul. A. Mickiewicza i następnie dr. gm. ul. Siarkowej ze względu na występujące w przedmiotowym rejonie Osiedla Miechocin znaczne zróżnicowanie konfiguracji terenu w stosunku do niwelety jezdni od strony technicznej uniemożliwia zapewnienie bezpośredniej dostępności komunikacyjnej do

Miejsce na adnotacje
Prezydenta
i Przewodniczącego Rady

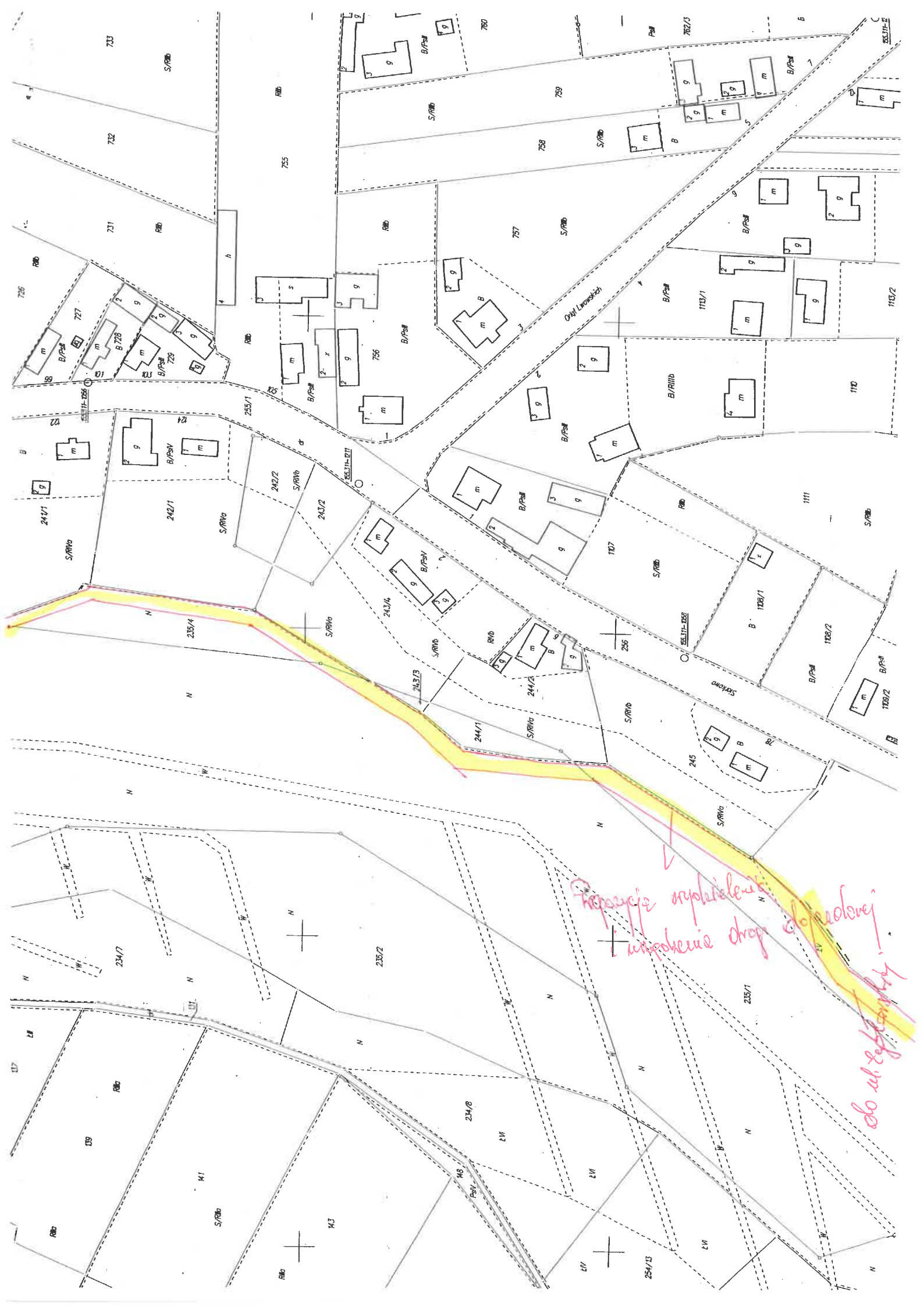
przywołanych nieruchomości. Na chwilę obecną jedynym i zarazem spełniającym wymogi bezpieczeństwa rozwiązaniem zgłaszanego przez mieszkańców problemu byłoby, o ile dopuszcza takowe rozwiązanie Miejscowy Plan Zagospodarowania Przestrzennego Terenów wokół Jeziora Tarnobrzeskiego w Tarnobrzegu geodezyjne wydzielenie i następnie utwardzenie przy użyciu kamiennego kruszywa dojazdu w obrębie działek gminnych ozn. nr ewid. 235/1, 235/4 i 235/5. Ponadto wydzielenie i urządzenie dojazdu pozwoli na rozwiązanie problemu zapewnienia służbom technicznym Tarnobrzeskich Wodociągów Sp. z o.o. dostępności komunikacyjnej do przepompowni ścieków sanitarnych zlokalizowanej na działce gminnej ozn. nr ewid. 242/2.

Wobec powyższego zwracam się z uprzejmą prośbą o rozpatrzenie przedstawionej przeze mnie sprawy.

Z poważaniem



W załączeniu: kserokopia mapy ewidencyjnej wraz z naniesionym kolorem czerwonym proponowaną lokalizacją drogi dojazdowej w obrębie działek gminnych ozn. nr ewid. 235/1, 235/4 i 235/5.



Poprava nepřidělené
úzkosti dráhy dopravní
do ul. Legátovy