

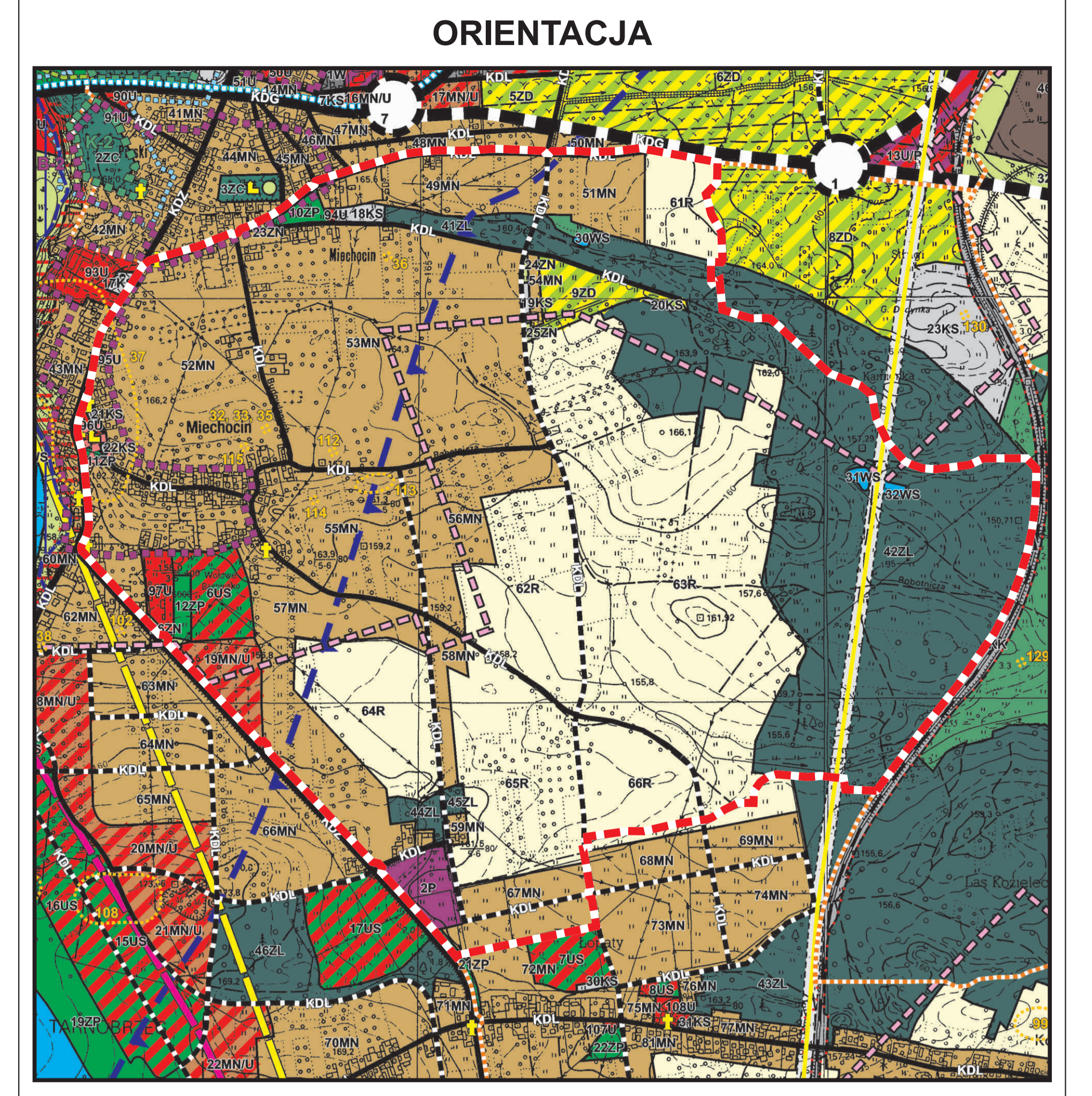
MIASTO TARNOBRZEG

MIEJSCOWY PLAN ZAGOSPODAROWANIA PRZESTRZENNEGO OSIEDLA MIECHOCIN

PRZEZNACZENIE I ZAGOSPODAROWANIE TERENU

Załącznik Nr 1
do Uchwały Nr XI/141/2011
Rady Miasta Tarnobrzeg
z dnia 26 maja 2011 r.
ogłoszonej w Dz. Urz.
Województwa Podkarpackiego
Nr 115 poz. 1770
z dnia 26 lipca 2011 r.

SKALA 1:2000



--- granica terenu objętego planem miejscowym

LEGENDA: OZNACZENIA BĘDĄCE USTALENIAMI PLANU

OZNACZENIA LINIOWE

- granica obszaru objętego planem miejscowym
- linie rozgraniczające tereny o różnym przeznaczeniu lub różnych zasadach zagospodarowania
- nieprzekraczalna linia zabudowy
- nieprzekraczalna linia zabudowy dla budynków usługowych na terenach zabudowy mieszkaniowej i usługowej
- stanowisko archeologiczne / numer stanowiska
- strefa pełnej ochrony konserwatorskiej "A"
- strefa ochrony układów przestrzennych "B"
- obiekty wpisane do gminnej ewidencji zabytków

PRZEZNACZENIE TERENÓW

- MN tereny zabudowy mieszkaniowej jednorodzinnej
- U, MN tereny zabudowy usługowej i mieszkaniowej jednorodzinnej
- U tereny zabudowy usługowej wielofunkcyjnej
- US tereny zabudowy usług sportu
- U, Sr tereny zabudowy usług rekreacji
- U, ZP tereny zabudowy usługowej wielofunkcyjnej z dopuszczeniem zieleni parkowej
- UKs tereny zabudowy usług kultu sakralnego
- P tereny produkcyjne, składów i magazynów
- WS tereny wód powierzchniowych
- ZP tereny zieleni urządzonej
- ZI tereny zieleni izolacyjnej
- ZL tereny lasów oraz przeznaczone do zalesienia
- R tereny rolnicze
- ZD tereny ogrodów działkowych

TERENY KOMUNIKACJI DROGOWEJ

- KDL tereny dróg - klasa L
- KDD tereny dróg - klasa D
- Kxj tereny ciągów pieszo-jezdnich
- Kxr tereny dróg rolniczych
- Kx tereny ciągów pieszych
- KS tereny komunikacji samochodowej

TERENY OBIEKTÓW I URZĄDZEŃ INFRASTRUKTURY TECHNICZNEJ

- K tereny obiektów i urządzeń kanalizacyjnych (przepompowni ścieków)
- E tereny obiektów i urządzeń energetycznych (stacji transformatorowych)

SIECI INFRASTRUKTURY TECHNICZNEJ

- istniejąca linia napowietrzna SN 15 kV ze strefą techniczną
- projektowana linia napowietrzna SN 15 kV ze strefą techniczną
- projektowana linia kablowa SN 15 kV
- gazociąg wysokiego ciśnienia G 300 z odległościami podstawowymi
- projektowana sieć gazowa
- projektowana sieć wodociągowa
- projektowana kanalizacja sanitarna
- projektowana kanalizacja tłoczna

OZNACZENIA INFORMACYJNE NIE BĘDĄCE USTALENIAMI PLANU

- proponowane podziały wewnętrzne
- teren dróg publicznych - drogi klasy G / Z / L

