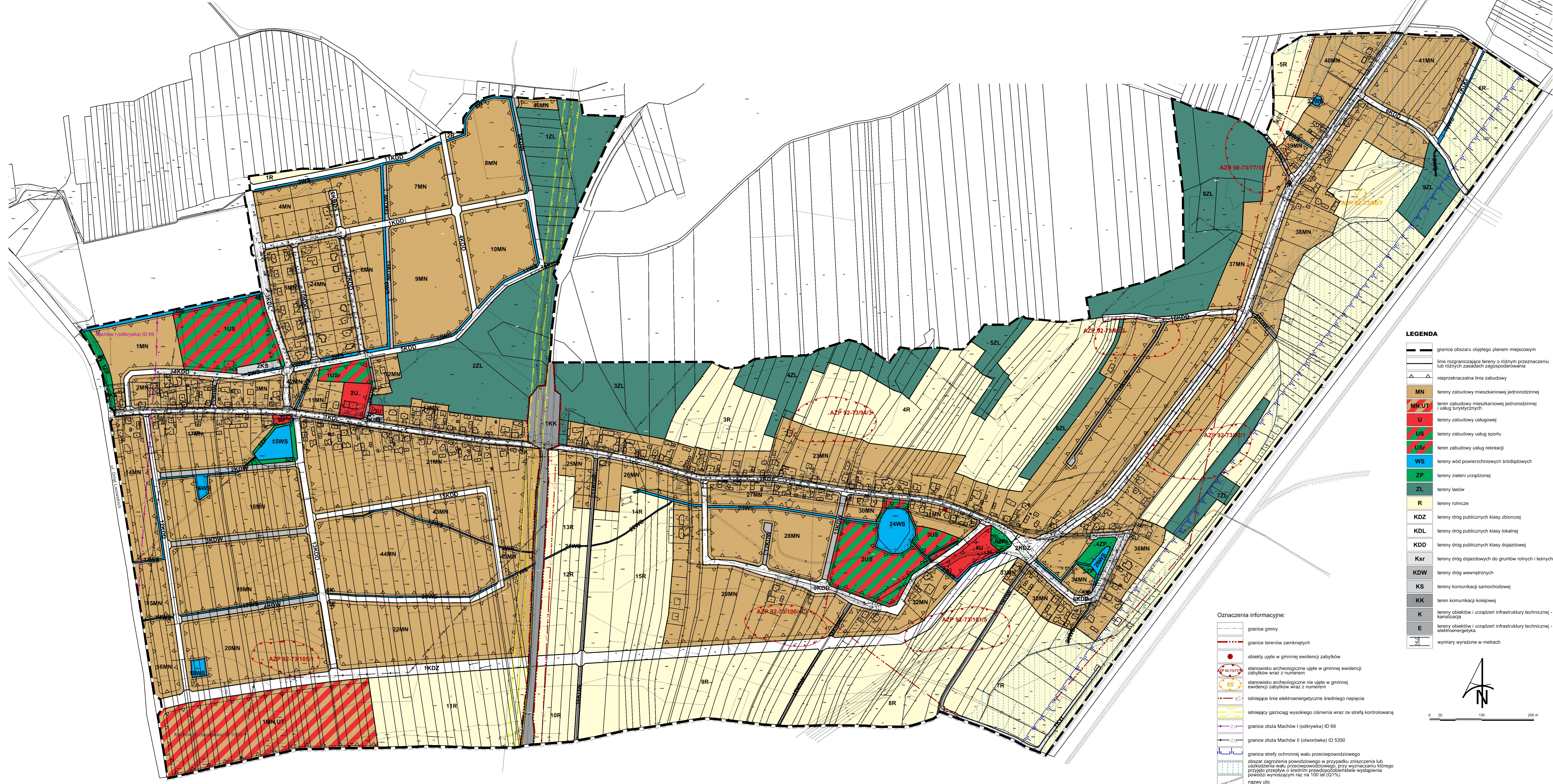
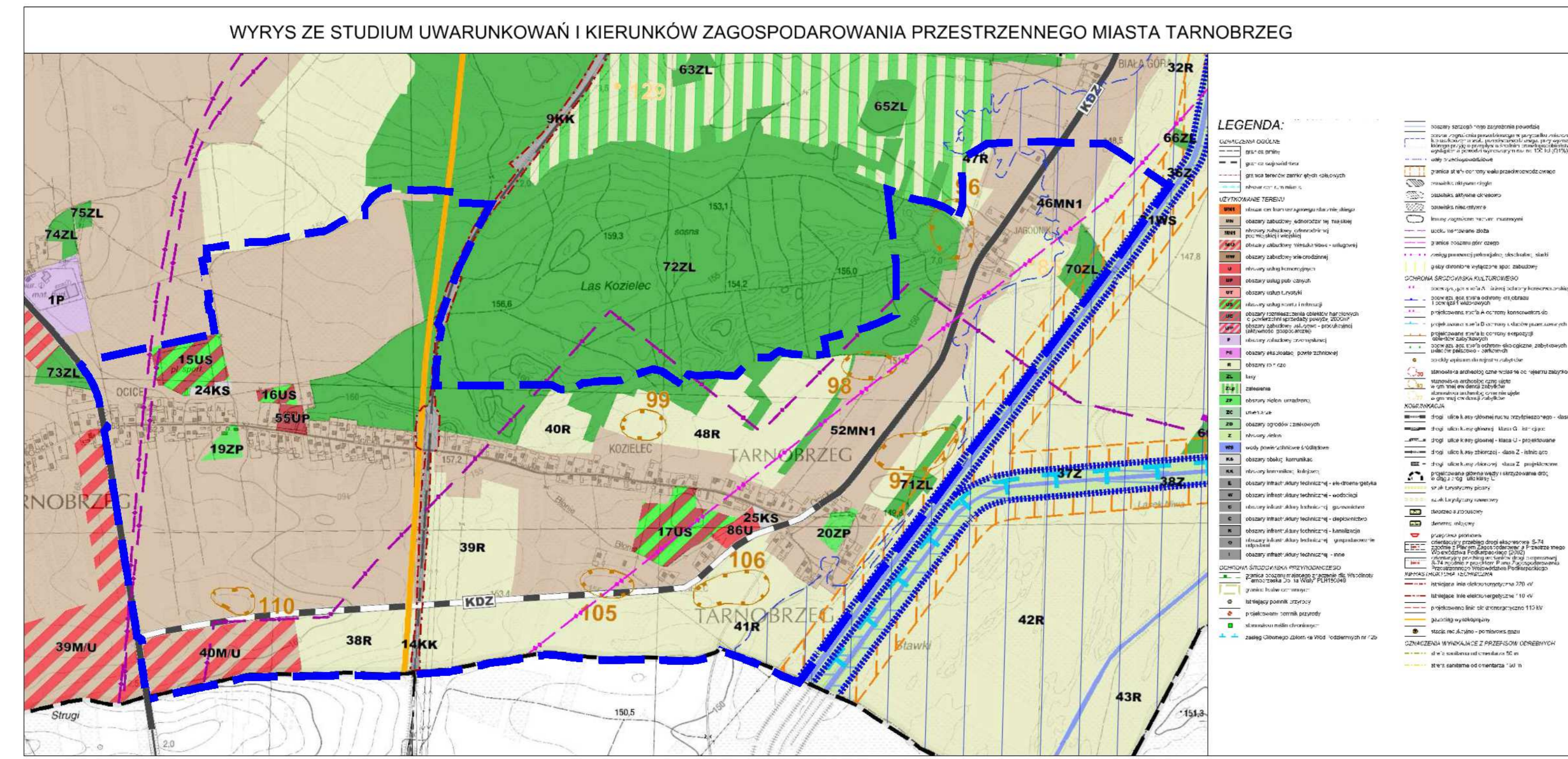


Załącznik do tekstu jednolitego
uchwały Nr IX/96/2011 Rady Miasta Tarnobrzega
z dnia 31 marca 2011 r.

ujednolicony rysunek planu uwzględnia zmiany wprowadzone
Uchwałą Nr LV/559/2022 Rady Miasta Tarnobrzega z dnia 26 stycznia 2022 r.



LEGENDA

	granicę obszaru objętego planem miejscowym
	linie rozgraniczające tereny o różnym przeznaczeniu lub różnych zasadach zagospodarowania
	nieprzekraczalna linia zabudowy
	MN tereny zabudowy mieszkaniowej jednorodzinnej
	MN,UT teren zabudowy mieszkaniowej jednorodzinnej i usług turystycznych
	U tereny zabudowy usługowej
	US tereny zabudowy usług sportu
	USr teren zabudowy usług rekreacji
	WS tereny wód powierzchniowych śródlądowych
	ZP tereny zieleni urządzonej
	ZL tereny lasów
	R tereny rolnicze
	KDZ tereny dróg publicznych klasy zbiorczej
	KDL tereny dróg publicznych klasy lokalnej
	KDD tereny dróg publicznych klasy dojazdowej
	Kxr tereny dróg dojazdowych do gruntów rolnych i leśnych
	KDW tereny dróg wewnątrzulicznych
	KS tereny komunikacji samochodowej
	KK teren komunikacji kolejowej
	K tereny obiektów i urządzeń infrastruktury technicznej - kanalizacja
	E tereny obiektów i urządzeń infrastruktury technicznej - elektroenergetyka
	wymiary wyrażone w metrach

Oznaczenia informacyjne:

	granicę gminy
	granicę terenów zamkniętych
	obiekty ujęte w gminnej ewidencji zabytków
	stanowisko archeologiczne ujęte w gminnej ewidencji zabytków wraz z numerem
	stanowisko archeologiczne nie ujęte w gminnej ewidencji zabytków wraz z numerem
	istniejące linie elektroenergetyczne średniego napięcia
	istniejący gazociąg wysokiego ciśnienia wraz ze strefą kontrolowaną
	granicę złoża Machów I (odtwórka) ID 69
	granicę złoża Machów II (otwórka) ID 530
	granicę strefy ochronnej wału przeciwpowodziowego
	obszar zagrożenia powodziowego w przypadku zniszczenia lub uszkodzenia wału przeciwpowodziowego, przy wyznaczeniu którego przyjęto przypływ o średnim prawdopodobieństwie wystąpienia równoważnym wyznaczonym rz. na 100 lat (Q1%)
	nazwy ulic

