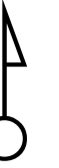


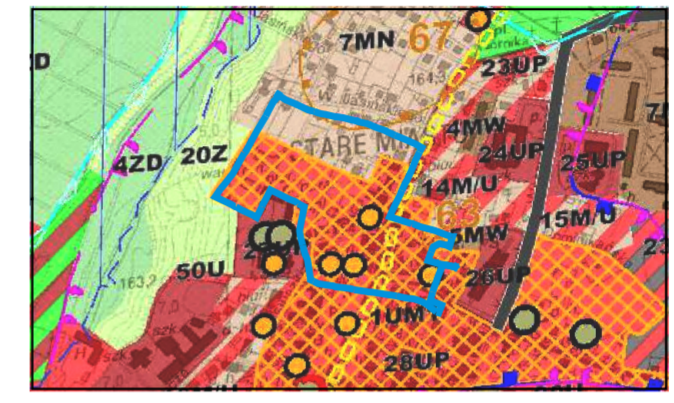


MIEJSCOWY PLAN ZAGOSPODAROWANIA PRZESTRZENNEGO W REJONIE ULIC SANDOMIERSKIEJ, DOMINIKAŃSKIEJ, JASIŃSKIEGO W TARNOBRZEGU



ZAŁĄCZNIK NR 1 DO UCHWAŁY NR .../.../... RADY MIASTA TARNOBRZEGA Z DNIA ... R.

WYRYS ZE STUDIUM UWARUNKOWAŃ I KIERUNKÓW ZAGOSPODAROWANIA PRZESTRZENNEGO MIASTA TARNOBRZEGA przyjętego Uchwałą Nr XLVI/457/2017 Rady Miasta Tarnobrzega z dnia 2017 r.



SKALA 0 250 500 m
1 : 10 000

- uc obszary rozmieszczenia obiektów handlowych o powierzchni sprzedaży powyżej 2000 m²
- ZP obszary zieleni urządzonej
- ZD obszary ogródków działkowych
- Z obszary zieleni

- OCHRONA ŚRODOWISKA PRZYRODNICZEGO**
- istniejący pomnik przyrody
 - obszar zagrożenia powodziowego w przypadku zniszczenia lub uszkodzenia wału przeciwpowodziowego, przy wyznaczeniu którego przyjęto przepływ o średnim prawdopodobieństwie wystąpienia powodzi wynoszącym raz na 100 lat (Q1%)

- OCHRONA ŚRODOWISKA KULTUROWEGO**
- obowiązująca strefa A - ścisłej ochrony konserwatorskiej
 - obowiązująca strefa ochrony krajobrazu i powiązań widokowych
 - obiekty wpisane do rejestru zabytków
 - stanowiska archeologiczne ujęte w gminnej ewidencji zabytków

- KOMUNIKACJA**
- drogi i ulice klasy zbiorczej - Klasa Z - istniejące
 - szlak turystyczny pieszy

- LEGENDA**
- OZNACZENIA OGÓLNE**
- obszar centrum miasta
- UŻYTKOWANIE TERENU**
- UM1 obszar centrum usługowego staromiejskiego
 - MN obszary zabudowy jednorodzinnej miejskiej
 - M/U obszary zabudowy mieszkaniowo-usługowej
 - MW obszary zabudowy wielorodzinnej
 - U obszary usług komercyjnych
 - UP obszary usług publicznych
 - US obszary usług sportu i rekreacji

- LEGENDA**
- OBOWIĄZUJĄCE USTALENIA PLANU**
- granica obszaru objętego planem
 - linie rozgraniczające tereny o różnym przeznaczeniu lub różnych zasadach zagospodarowania
 - nieprzekraczalne linie zabudowy
 - obowiązujące linie zabudowy
 - wymiarowanie (w metrach): odległości usytuowania linii zabudowy od linii rozgraniczającej tereny oraz szerokości terenów dróg
 - ★ obiekty wpisane do gminnej ewidencji zabytków
 - strefa archeologiczna „W” dla stanowisk archeologicznych
- PRZEZNACZENIA TERENÓW**
- MN tereny zabudowy mieszkaniowej jednorodzinnej
 - MW teren zabudowy mieszkaniowej wielorodzinnej
 - MWK-U tereny zabudowy mieszkaniowej wielorodzinnej przezeowej lub usług
 - U tereny usług
 - UE-UA teren usług edukacji lub usług biurowych i administracji
 - KDŁ teren drogi publicznej klasy lokalnej
 - KDD tereny dróg publicznych klasy dojazdowej
 - KR tereny komunikacji drogowej wewnętrznej
- OZNACZENIA WYNIKAJĄCE Z PRZEPISÓW ODRĘBNYCH**
- ★ obiekty wpisane do rejestru zabytków
 - strefa „A” ścisłej ochrony konserwatorskiej
 - strefa ochrony krajobrazu i powiązań widokowych



Układ współrzędnych: PL-2000 EPSG:2178
 Źródło materiału państwowego zasobu geodezyjnego i kartograficznego: Grodzki Ośrodek Dokumentacji
 Nr licencji mapy: GGX1.6642.613.2022_1864_P

SKALA 1 : 1 000

0 20 40 60 80 100 m